

MB



ACCESORIOS

ANCILLARIES

ACCESSOIRES

ZUBEHÖR



RFS



ASD



INT



PE



RA



RH



EA



EI



BA



SIL-C

ES

CARACTERÍSTICAS GENERALES:

Serie compuesta por 3 tamaños distintos desde el 22/9 hasta el 28/11, provista de motores de 2, 4 y 6 polos trifásicos. Caudales desde 1.800 m³/h hasta 5.000 m³/h. Temperatura máxima de trabajo de 130°C en continuo. Presiones estáticas hasta 250 mmca.

CARACTERÍSTICAS CONSTRUCTIVAS:

- Carcasa fabricada en chapa de acero laminado.
- Carcasa totalmente soldada o engatillada.
- Turbina multipala de alabes curvados hacia adelante de simple aspiración fabricada en chapa galvanizada.
- Protegidos contra la corrosión mediante recubrimiento en polvo de resina epoxy.
- Motor asíncrono normalizado de jaula de ardilla con protección IP-55 y aislamiento clase F. Voltajes Standard 230/400V 50Hz para motores trifásicos hasta 5,5CV y 400/690V 50Hz para potencias superiores.

APLICACIONES:

Diseñados para montaje en tubería, están indicados básicamente para:

- Enfriamiento, máquinas, motores, piezas.
- Aspiración de humos.
- Procesos industriales, cocinas industriales y climatización.
- Transporte de aire limpio

BAJO DEMANDA:

- Ventiladores para trabajar a 60Hz, voltajes especiales...
- Motor 2 velocidades.
- Ventiladores antideflagrantes o antiexplosivo con motor certificado ATEX.
- Ventilador preparado para 250°C.
- Ventiladores fabricados en chapa galvanizada en caliente o acero inoxidable.

EN

GENERAL FEATURES:

Range with 3 sizes from the 22/9 until the 28/11, provided with three phase 2,4 and 6 pole motors. Air-flow from 1.800 m³/h until 5.500 m³/h. Maximum air working temperature 130°C in continuous. Static pressures until 250 mmwg.

MANUFACTURING FEATURES:

- Rolled steel sheet housing.
- Direct join or welded housing.
- Single inlet forward curved impeller manufactured of galvanised steel sheet.
- Epoxy powder coat finishing.
- Squirrel cage asynchronous standard motor, IP-55 protection and rated class F insulation. Standard voltages 230V 50Hz for single phase motors, 230/400V 50Hz for three phase, motors up to 5,5HP and 400/690V 50Hz for higher powers.

APPLICATIONS:

Specially designed for duct assembly, are suitable for:

- Cooling of lamps and machines.
- Smoke exhaust.
- Industrial processes and industrial cooking hoods.
- Clean air transport.

UNDER REQUEST:

- 60Hz fans and special voltages.
- 2 speed motors.
- Flameproof or explosionproof fans with ATEX certificated motors.
- Fan for air working temperatures up to 250°C.
- Hot dip galvanised or stainless steel fans.

FR

CARACTÉRISTIQUES GÉNÉRALES:

Série compositée par 3 tailles: 22/9, 25/10 et 28/11. Moteurs à 2, 4 et 6 pôles triphasés. Débits de 1.800 m³/h à 5.000 m³/h. Température maximale de l'air 130°C en continu. Pressions statiques jusqu'à 250mmce.

CARACTÉRISTIQUES DE FABRICATION:

- Carcasse en acier laminé.
- Turbine à action en tôle galvanisée.
- Protégés contre la corrosion avec peinture epoxy.
- Moteur asynchrone normalisé à cage d'écuréuil degré de protection IP-55 et isolation électrique classe F. Tensions Standard 230V 50Hz pour moteurs monophasés. 230/400V 50Hz pour moteurs triphasés jusqu'à 5,5CV et 400/690V 50Hz pour puissances supérieures.

APPLICATIONS:

Conçus pour montage en gaine.

- Refoulement de machines, moteurs et tout type de pièces.
- Aspiration de fumés.
- Procèdes industriels, cuisines industrielles et climatisation.
- Transport d'air propre.

OPTIONS DISPONIBLES:

- Ventilateurs pour travailler à 60Hz et tensions spéciales.
- Moteur 2 vitesses.
- Ventilateur anti-étincelles avec moteur anti-déflagrant ou anti-explosif certifié ATEX.
- Ventilateur préparé pour air à 250°C.
- Ventilateurs en tôle galvanisée ou acier inoxydable.

DE

ALLGEMEINE MERKMALE:

Baureihe bestehend aus 3 verschiedenen Größen, von 8/3 bis 28/11, ausgestattet mit 2-, 4- und 6-poligen Motoren. Luftfördermenge 1.800 m³/h bis 5.000 m³/h. Maximale Arbeitstemperatur von 130 °C im Dauerbetrieb. Statische Drücke bis zu 250 mm Wassersäule.

BAULICHE MERKMALE:

- Gehäuse hergestellt aus Walzstahlblech.
- Komplet geschweißtes oder gefalztes Gehäuse.
- Mehrschaufel-Turbine mit nach vorn geeigneten Schaufelrädern mit einfacher Ansaugung, Ausführung in verzinktem Blech.
- Dank Pulverbeschichtung mit Epoxidharz vor Korrosion geschützt.
- Standardisierter Asynchron-Käfigläufermotor mit Schutzart IP-55 und Isolierklasse F. Standardspannungen von 230/400 V, 50 Hz, für Dreiphasenmotoren bis 5,5 PS und 400/690 V, 50 Hz, für höhere Leistungsbereiche.

ANWENDUNGEN:

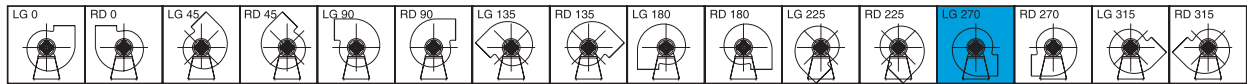
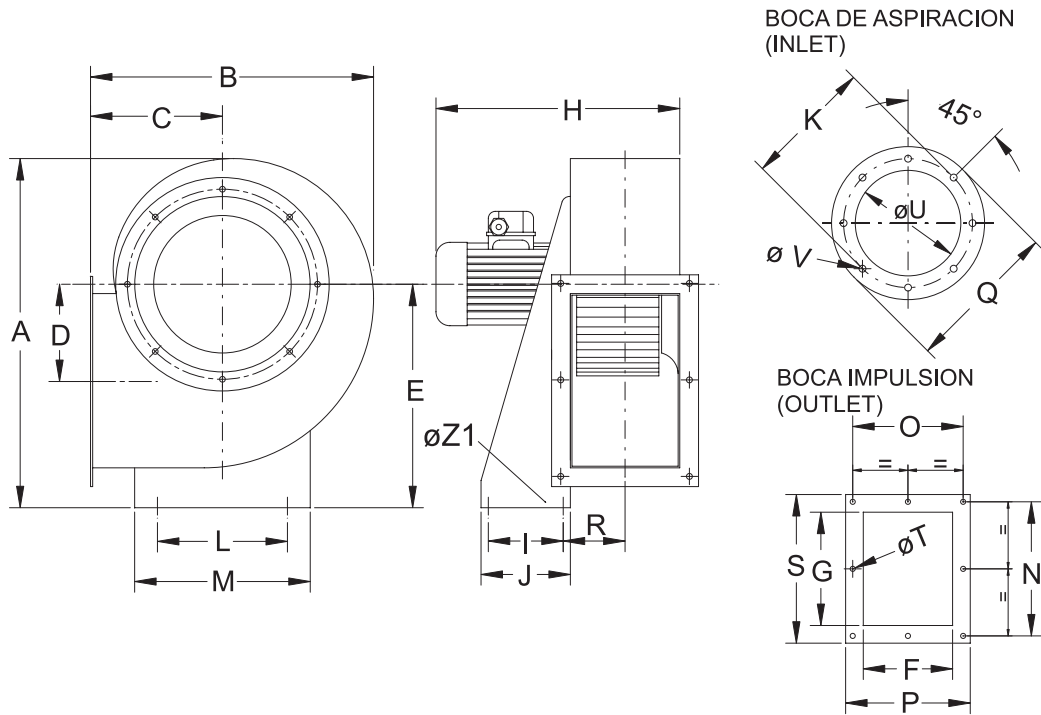
Grundlegende Anwendungsbereiche dieser für den Rohreinbau gedachten Lüfter sind:

- Abkühlung, Maschinen, Motoren, Bauteile.
- Rauchansaugung.
- Industrielle Verfahren, Gewerbeküchen und Klimaanlage.
- Transport sauberer Luft

AUF ANFRAGE:

- Lüfter, die mit 60 Hz, besonderen Spannungen usw. arbeiten.
- Motor mit 2 Geschwindigkeitsstufen.
- Explosiongeschützte oder flammensichere Lüfter mit Motor mit ATEX-Zertifikat.
- Ventilator ausgelegt für 250 °C.
- Ventilatoren hergestellt aus feuerverzinktem Blech oder rostfreiem Edelstahl.

MB



DIMENSIONES / DIMENSIONS / ENCOMBREMENT / ABMESSUNGEN (mm)

Model	A	B	C	D	E	F	G	H	I	J	K	L	M
MB 22/9 T4 3/4	452	386	181	134	280	140	216	381	50	110	256	220	290
MB 22/9 T2 1,5	452	386	181	134	280	140	216	381	50	110	256	220	290
MB 22/9 T2 3	452	386	181	134	280	140	216	429	50	110	256	220	290
MB 25/10 T4 1,5	501	425	197	144	310	165	250	429	74	134	282	228	315
MB 25/10 T2 3	501	425	197	144	310	165	250	447	74	134	282	228	315
MB 25/10 T2 4	501	425	197	144	310	165	250	477	74	134	282	228	315
MB 28/11 T2 5,5	553	471	216	152	340	180	300	515	95	144	320	245	348
MB 28/11 T4 3	553	471	216	152	340	180	300	493	95	144	320	245	348
MB 28/11 T6 1	553	471	216	152	340	180	300	445	95	144	320	245	348

Model	N	O	P	Q	R	S	T	U	V	Z1
MB 22/9 T4 3/4	256	180	204	280	100	282	9	180	9	11
MB 22/9 T2 1,5	256	180	204	280	100	282	9	180	9	11
MB 22/9 T2 3	256	180	204	280	100	282	9	180	9	11
MB 25/10 T4 1,5	290	205	229	306	113	314	9	203	9	13
MB 25/10 T2 3	290	205	229	306	113	314	9	203	9	13
MB 25/10 T2 4	290	205	229	306	113	314	9	203	9	13
MB 28/11 T2 5,5	340	220	244	348	120	364	9	228	9	13
MB 28/11 T4 3	340	220	244	348	120	364	9	228	9	13
MB 28/11 T6 1	340	220	244	348	120	364	9	228	9	13

MB

SERIE TRIFÁSICA / THREE PHASE / SÉRIE TRIPHASÉE / DREIPHASIG

Model	R.P.M max.	I max. (A)		Kw	m³/h	dB (A)	Kg
		230	400				
MB 22/9 T2 1,5	2.820	5,01	2,9	1,1	1.800	70	24
MB 22/9 T2 3	2.860	8,26	4,78	2,2	3.000	74	30
MB 22/9 T4 3/4	1.400	2,8	1,6	0,55	2.700	60	22
MB 25/10 T2 3	2.860	8,26	4,78	2,2	2.600	77	32
MB 25/10 T2 4	2.880	12,6	7,3	3	3.200	78	38
MB 25/10 T4 1,5	1.400	4,65	2,69	1,1	3.500	64	33
MB 28/11 T2 5,5	2.840	14,9	8,61	4	4.000	81	46
MB 28/11 T4 3	1.410	9,09	5,26	2,2	5.000	68	44
MB 28/11 T6 1	900	3,99	2,31	0,75	3.600	58	37

