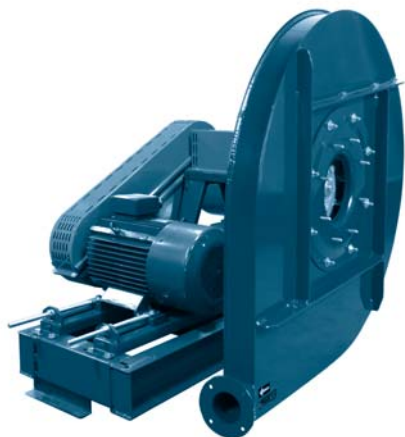


AAZVA



ES

CARACTERÍSTICAS GENERALES:

Serie compuesta por 9 tamaños distintos desde el 350 hasta el 900. Caudales desde 450 m³/h hasta 1.300 m³/h. Presiones estáticas hasta 2.000 mmca. Temperatura máxima de trabajo de 130°C en continuo.

CARACTERÍSTICAS CONSTRUCTIVAS:

- Carcasa fabricada en chapa de acero laminado.
- Carcasa totalmente soldada.
- Turbina de alabes curvados hacia atrás (a reacción) de simple aspiración y alto rendimiento, fabricada en chapa de acero laminado y recubierta contra la corrosión en polvo de resina epoxy.
- El ventilador se suministrará en ejecución Standard a "EJE LIBRE", es decir sin motor, poleas ni correas.
- Protegidos contra la corrosión mediante recubrimiento en polvo de resina epoxy.

APLICACIONES:

- Diseñados para montaje en tubería están indicados básicamente para:
- Transportes neumáticos.
 - Inyección de aire en quemadores, hornos...
 - Procesos industriales, extracción localizada, enfriamiento de máquinas.
 - Transporte de aire limpio o ligeramente polvoriento.

BAJO DEMANDA:

- Ventiladores completos que incluyen: motor, poleas, correas, protector de correas y de eje. Montados sobre bancada general.
- Ventiladores antideflagrantes o antiexplosivo con motor certificado ATEX.
- Ventilador preparado para 250°C, 300°C o 450°C.
- Ventiladores fabricados en chapa galvanizada en caliente o acero inoxidable.

EN

GENERAL FEATURES:

Range with 9 sizes from the 350 until the 900. Air-flow from 450 m³/h until 1.300 m³/h. Maximum air working temperature 130°C in continuous. Static pressures until 2.000 mmwg.

MANUFACTURING FEATURES:

- Rolled steel sheet housing.
- Fully welded housing.
- High efficiency single inlet backward curved impeller, manufactured of rolled steel sheet and epoxy powder finishing.
- Epoxy powder coat finishing.
- Squirrel cage asynchronous standard motor, IP-55 protection and rated class F insulation. Standard voltages 230V 50Hz for single phase motors, 230/400V 50Hz for three phase, motors up to 5,5HP and 400/690V 50Hz for higher powers.

APPLICATIONS:

- Specially designed for duct assembly, are suitable for:
- Pneumatic transports.
 - Air injection in burners, ovens...
 - Smoke exhaust.
 - Industrial processes.
 - Clean air and light dusty air transport.

UNDER REQUEST:

- Full equipped fans including: motor, pulleys, belts, belts guard and shaft guard. Fitted over a base plate.
- Flameproof or explosionproof fans with ATEX certificated motors.
- Fan for air working temperatures up to 250°C, 300°C and 450°C.
- Hot dip galvanised or stainless steel fans.

ACCESORIOS

ANCILLARIES
 ACCESSOIRES
 ZUBEHÖR



RFS



ASD



INT



PE



RA



EA



EI



BA



SIL-C



RH

FR

CARACTÉRISTIQUES GÉNÉRALES:

Série composée par 9 tailles de la 350 à la 900. Débits de 450 m³/h à 1.300 m³/h. Température maximale de l'air 130°C en continu. Pression statique jusqu'à 2.000mmce.

CARACTÉRISTIQUES DE FABRICATION:

- Carcasse en tôle d'acier laminé.
- Turbine à réaction d'haut rendement en tôle d'acier laminé.
- Livré sans moteur et sans transmission.
- Protégés contre la corrosion avec peinture epoxy.

APPLICATIONS:

- Conçus pour montage en gaine.
- Procédés industriels extraction localisée, refroidissement de machines.
 - Injection d'air en brûleurs, fours, jacuzzis...
 - Transport d'air propre ou légèrement poussiéreux.
 - Transport pneumatique.

OPTIONS DISPONIBLES:

- Montage complet avec moteur et transmission.
- Ventilateur anti-étincelles avec moteur anti-déflagrant ou anti-explosif certifié ATEX.
- Ventilateur pour travailler jusqu'à 250°C, 300°C et 450°C en continu.
- Ventilateurs en tôle galvanisée ou acier inoxydable.

DE

ALLGEMEINE MERKMALE:

Baureihe bestehend aus 9 verschiedenen Größen, von 350 bis 900. Luftfördermengen von 450 m³/h bis 1.300 m³/h. Statische Drücke bis zu 2.000 mm Wassersäule. Maximale Arbeitstemperatur von 130 °C im Dauerbetrieb.

BAULICHE MERKMALE:

- Gehäuse hergestellt aus Walzstahlblech.
- Komplett geschweißtes Gehäuse.
- Mehrschäufel-Hochleistungsturbine mit nach hinten (Reaktionsturbine) geneigten Schaufelrädern mit einfacher Ansaugung, Ausführung in Walzstahlblech und durch eine Pulverbeschichtung aus Epoxidharz vor Korrosion geschützt.
- Der Ventilator wird in der Standardausführung mit „FREIER WELLE“ geliefert, also ohne Motor, Riemenscheiben und Riemen.
- Dank Pulverbeschichtung mit Epoxidharz vor Korrosion geschützt.

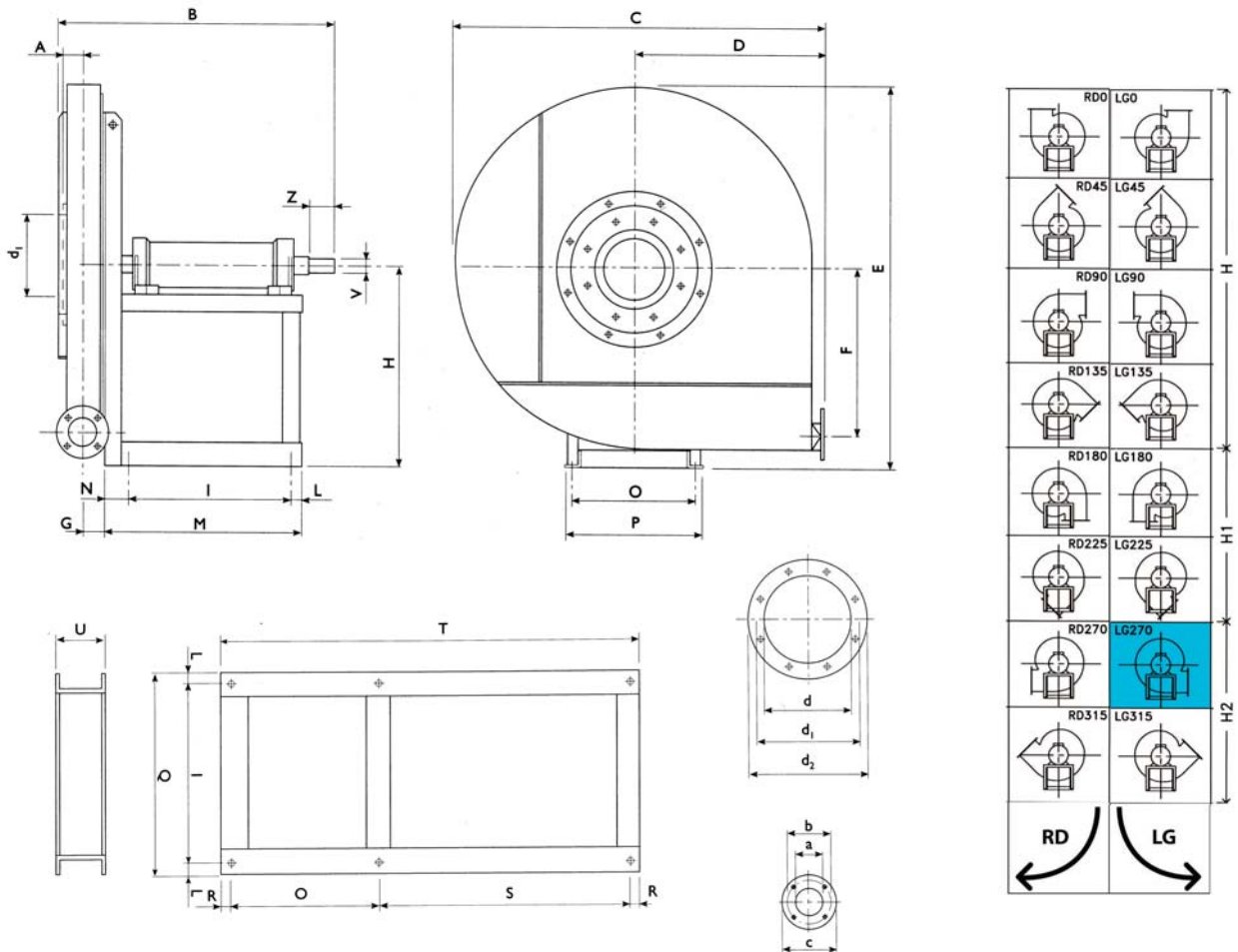
ANWENDUNGEN:

- Grundlegende Anwendungsbereiche dieser für den Rohreinbau gedachten Lüfter sind:
- Drucklufttransporte.
 - Luftzufuhr bei Brennern, Öfen...
 - Industrielle Verfahren, örtliche Absaugung, Maschinenabkühlung.
 - Transport von sauberer oder leicht staubhaltiger Luft.

AUF ANFRAGE:

- Vollständige Ventilatoren mit: motor, Riemenscheiben, Riemen, Riemenschutz und Welle. Montiert auf einem allgemeinen Maschinenbett.
- Explosionsgeschützte oder flammensichere Lüfter mit Motor mit ATEX-Zertifikat.
- Ventilator ausgelegt für 250 °C, 300 °C oder 450 °C.
- Ventilatoren hergestellt aus feuerverzinktem Blech oder rostfreiem Edelstahl

AAZVA



DIMENSIONES / DIMENSIONS / ENCOMBREMENT / ABMESSUNGEN (mm)

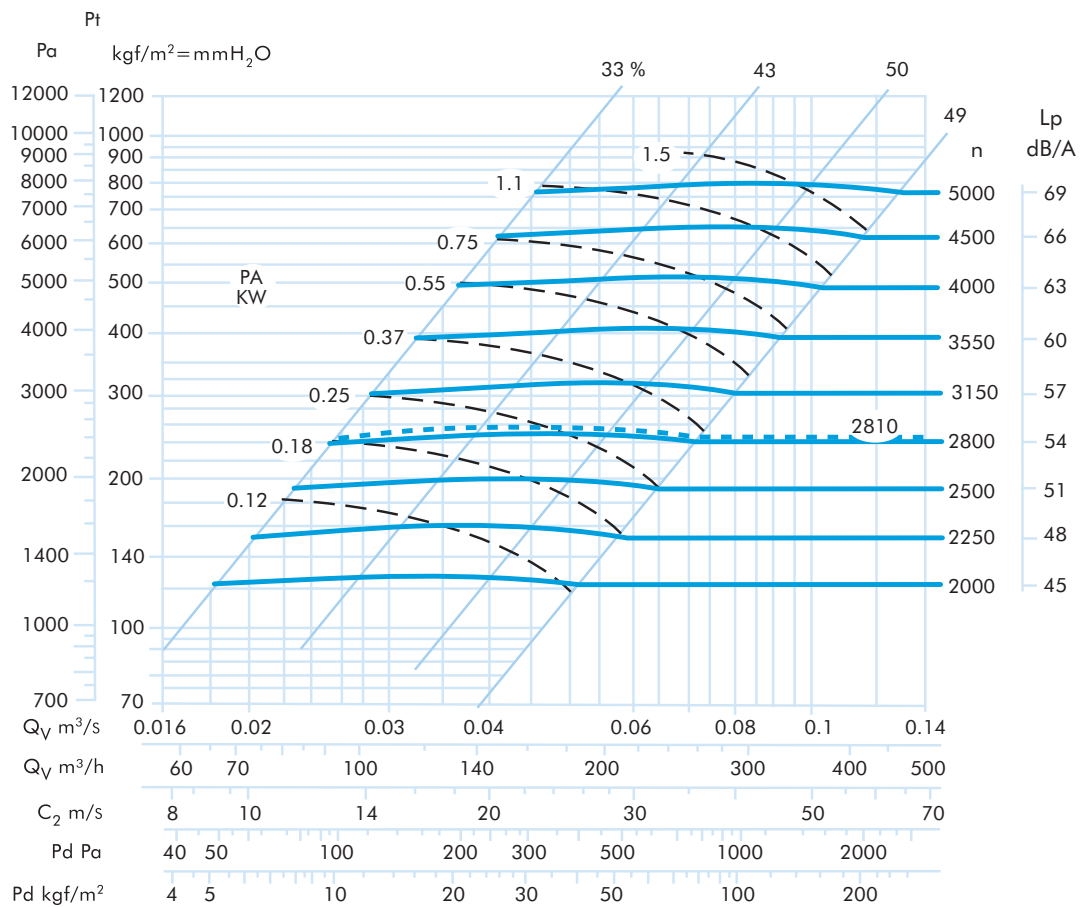
Model	A	B	C	D	E	F	G	H	H1	H2	d	d1	d2	n	Ø	a	b	c	n²	Ø	I	L	M	N	O	P
AAZVA 350/P	34	400	515	270	520	220	30	280	280	280	145	182	215	8	8	54	84	104	4	8	210	17	282	55	228	255
AAZVA 400/P	34	405	675	350	673	300	31	355	355	355	145	182	215	8	8	54	84	104	4	8	210	17	282	55	228	255
AAZVA 450/P	34	405	675	350	673	300	31	355	355	355	145	182	215	8	8	54	84	104	4	8	210	17	282	55	228	255
AAZVA 500/P	34	405	675	350	673	300	31	355	355	355	145	182	215	8	8	54	84	104	4	8	210	17	282	55	228	255
AAZVA 560/P	34	485	780	405	800	355	32	425	425	425	145	182	215	8	8	54	84	104	4	8	284	23	347	40	288	324
AAZVA 630/P	34	485	780	405	800	355	32	425	425	425	145	182	215	8	8	54	84	104	4	8	284	23	347	40	288	324
AAZVA 710/P	40	650	880	455	900	400	38	475	475	475	165	200	235	8	8	66	102	126	4	8	-	-	485	50	-	400
AAZVA 800/P	40	650	980	505	1010	450	38	530	530	530	165	200	235	8	8	66	102	126	4	8	-	-	485	50	-	400
AAZVA 900/P	49	695	1120	570	1140	500	48	600	600	600	185	219	250	8	8	83	118	143	4	8	-	-	485	50	-	400

Model	Q	R	S	T	U	Ø
AAZVA 350/P	282	13,5	495	750	80	10
AAZVA 400/P	282	13,5	495	750	80	10
AAZVA 450/P	282	13,5	495	750	80	10
AAZVA 500/P	282	13,5	495	750	80	10
AAZVA 560/P	347	18	576	900	100	12
AAZVA 630/P	347	18	576	900	100	12
AAZVA 710/P	-	-	-	-	-	-
AAZVA 800/P	-	-	-	-	-	-
AAZVA 900/P	-	-	-	-	-	-

AAZVA

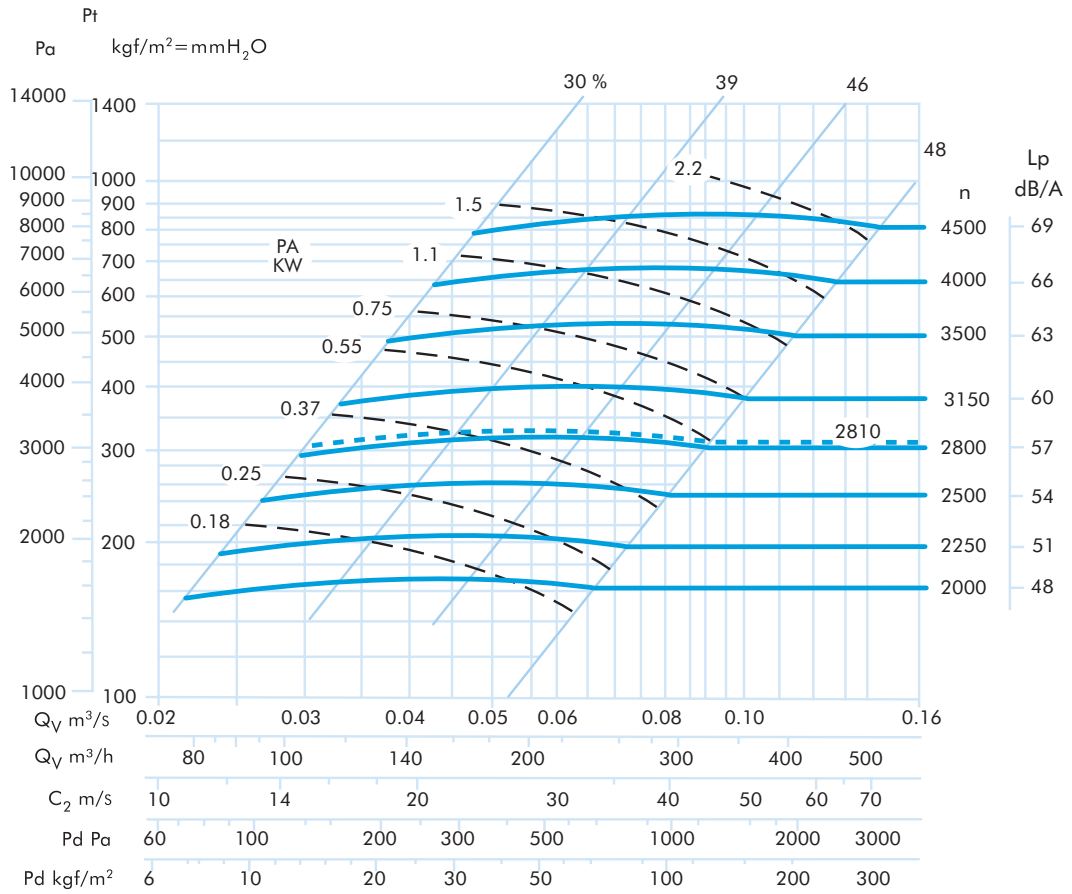
Model	R.P.M max.	CV	m ³ /h	Ps (mm H ₂ O)
AAZVA 350/P	5.000	2	450	800
AAZVA 400/P	4.500	3	525	900
AAZVA 450/P	4.500	3	550	1.000
AAZVA 500/P	4.250	4	550	1.200
AAZVA 560/P	4.000	4	550	1.200
AAZVA 630/P	3.750	5,5	600	1.600
AAZVA 710/P	3.550	7,5	750	1.600
AAZVA 800/P	3.350	10	950	2.000
AAZVA 900/P	3.150	15	1.300	2.000

AAZVA 350

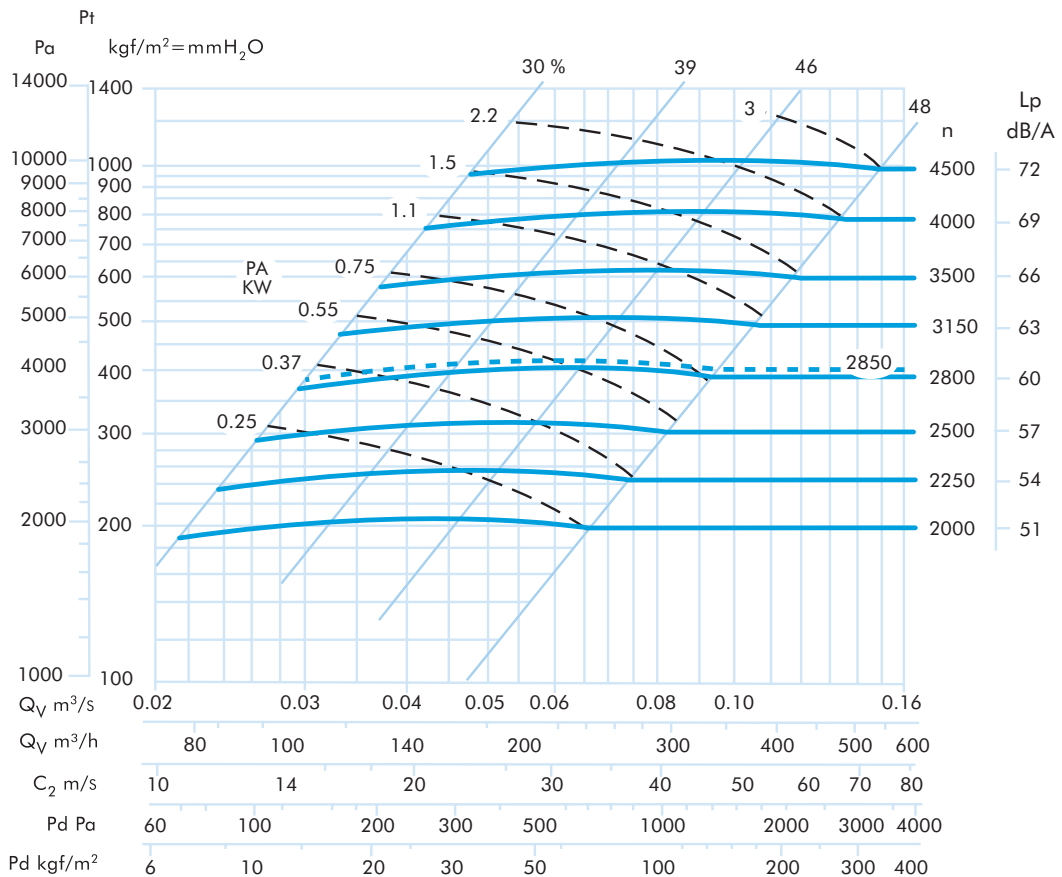


AAZVA

AAZVA 400

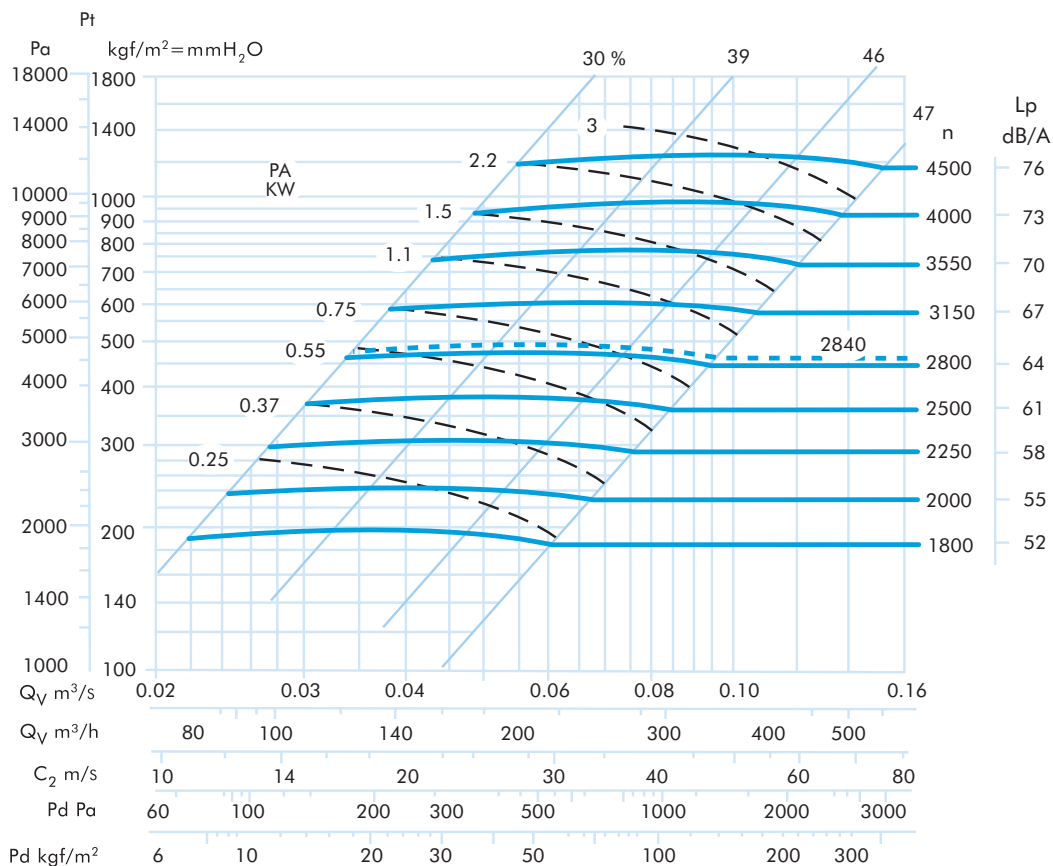


AAZVA 450

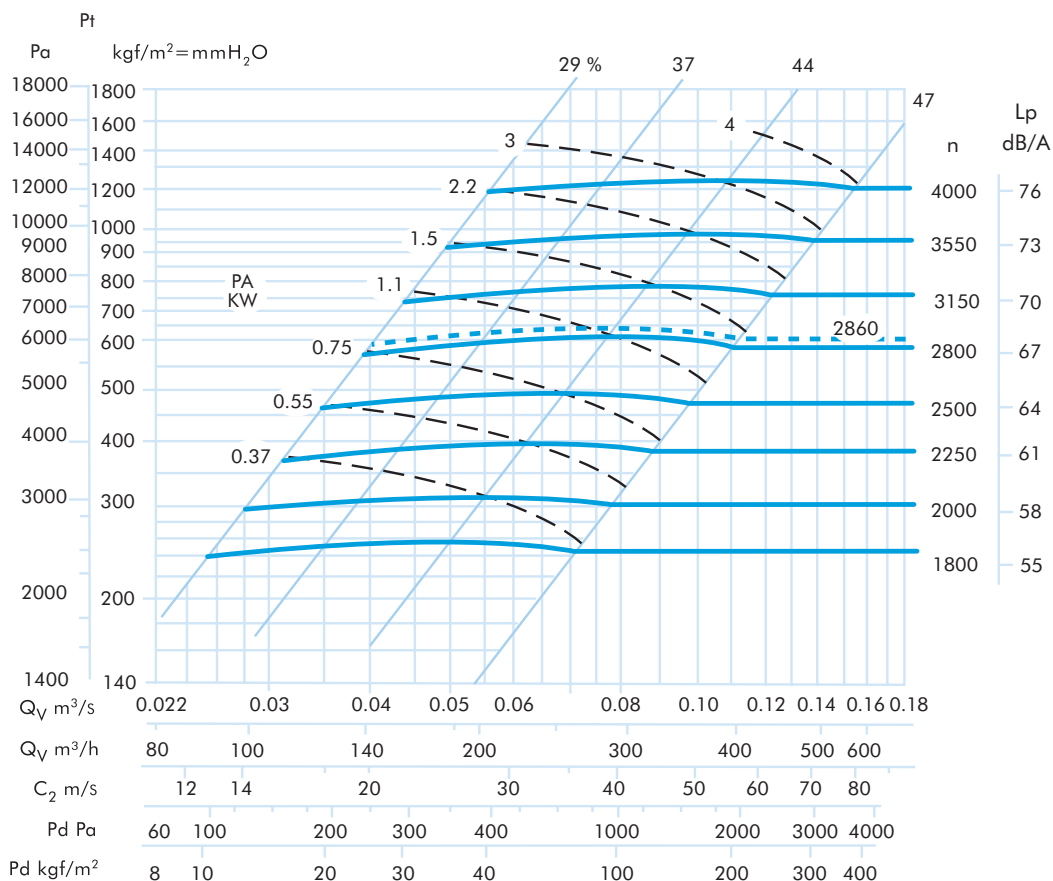


AAZVA

AAZVA 500

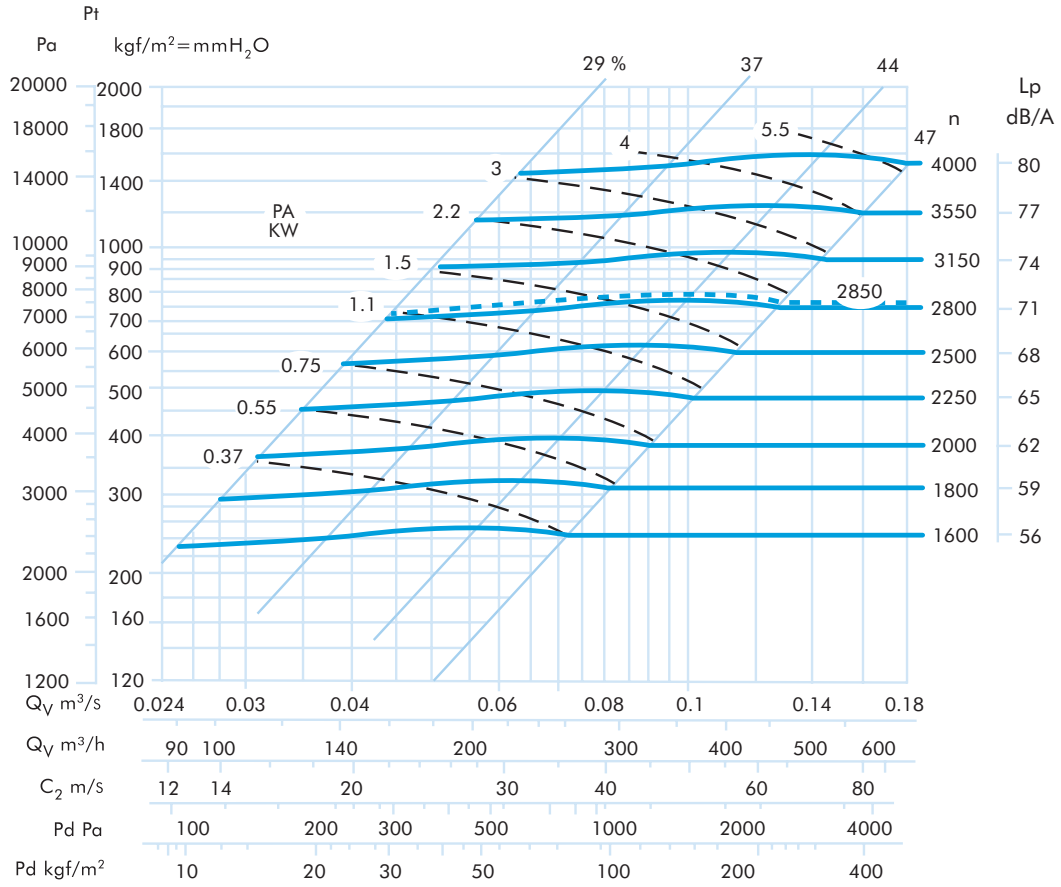


AAZVA 560

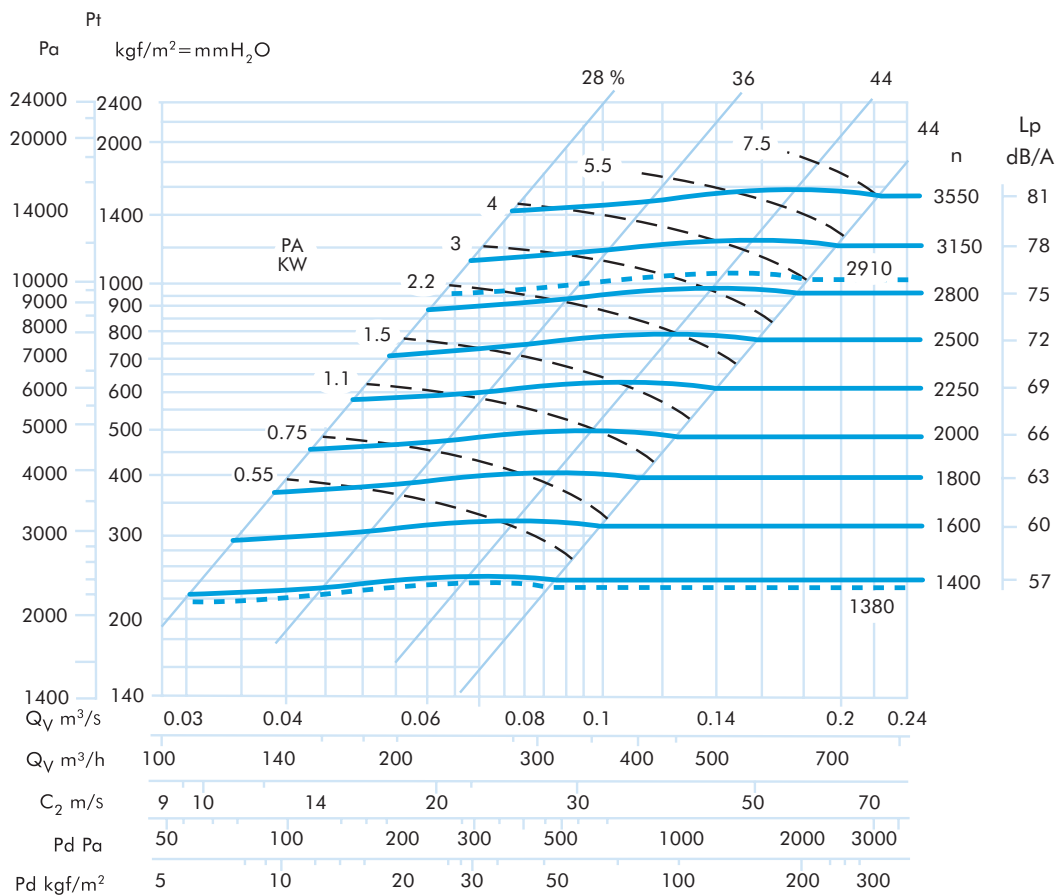


AAZVA

AAZVA 630

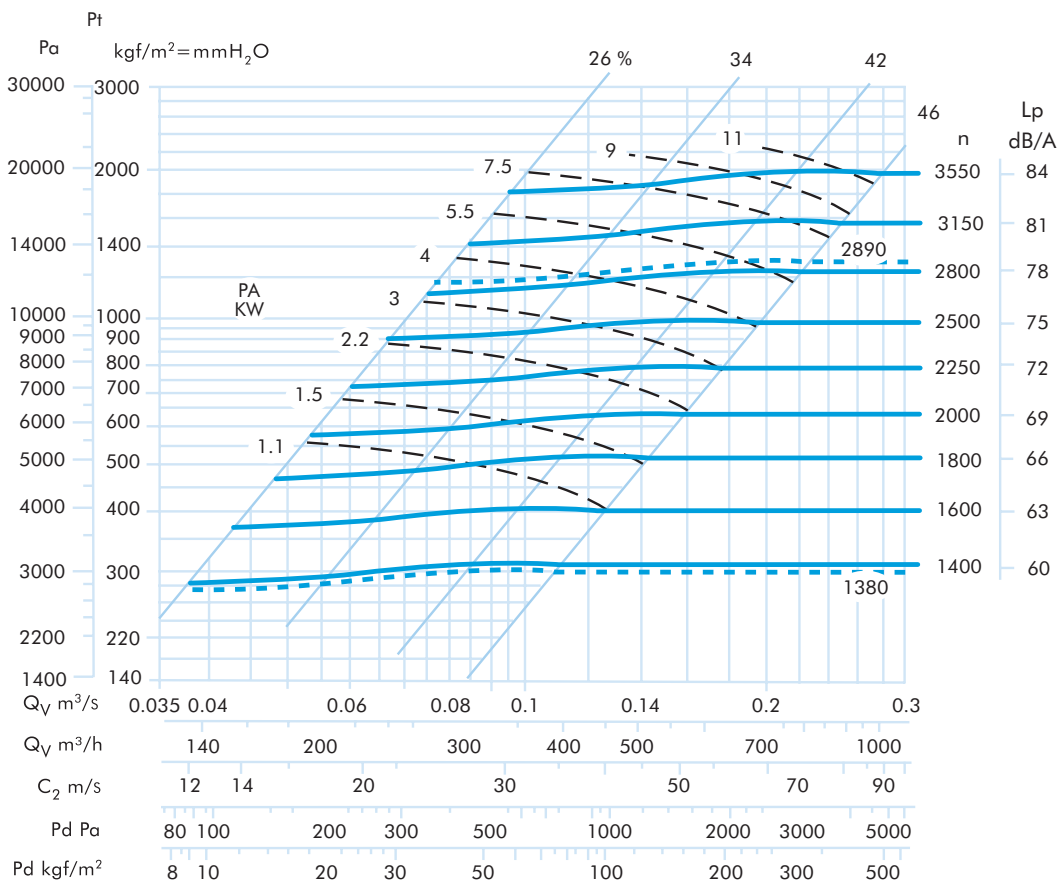


AAZVA 710



AAZVA

AAZVA 800



AAZVA 900

