

## BVC



### ES

#### CARACTERÍSTICAS GENERALES:

Serie compuesta por 5 tamaños distintos desde el 25/25 (9/9) hasta el 47/47 (18/18). Caudales desde 6.000 m<sup>3</sup>/h hasta 25.000 m<sup>3</sup>/h. Temperatura máxima de trabajo 85°C en continuo.

#### CARACTERÍSTICAS CONSTRUCTIVAS:

- Ventiladores totalmente fabricados en chapa galvanizada.
- Turbina multipala de alabes curvados hacia delante de doble oído.
- Eje transmisión con tratamiento anticorrosión.
- EL VENTILADOR SE SUMINISTRARÁ A EJE LIBRE.
- Eje de la transmisión que sobresale por los dos lados para permitir el montaje de poleas y correas.
- Montaje tipo cubic con paneles laterales que refuerzan todo el conjunto del ventilador.
- Ventilador con rodamientos a bolas de engrase permanente montados en aro de goma para evitar vibraciones.

#### APLICACIONES:

- Equipos de climatización y de tratamiento de aire.
- Instalación dentro de cajas de ventilación.
- Aerotermos centrífugos.

#### BAJO DEMANDA:

Montaje de ventilador completo con motor, poleas y correas.

### EN

#### GENERAL FEATURES:

Range with 5 different sizes from 25/25 (9/9) until 47/47 (18/18). Air-flow from 6.000 m<sup>3</sup>/h until 25.000 m<sup>3</sup>/h. Maximum working temperature 85°C in continuous.

#### MANUFACTURING FEATURES:

- Fully made of galvanised steel sheet.
- All models fitted with double inlet forward curved impellers.
- Transmission shaft with anticorrosion treatment.
- The fan will be supplied with free shaft.
- The transmission shaft standing out in both fan sides to allow the assembly of the motor, pulleys and belts.
- Cubick assembly with lateral pannels to reinforce the fan.
- Fan with ball bearings greased for life assembled with rubber ring.

#### APPLICATIONS:

- Chillers and air cooling or air treatment equipments.
- Assembly inside cabinets.
- Centrifugal heaters.

#### UNDER REQUEST:

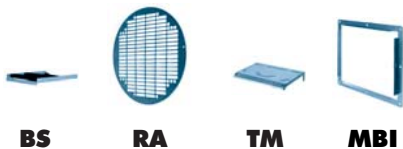
Full equipped fan with motor, pulleys and belts.

## ACCESORIOS

### ANCILLARIES

### ACCESSOIRES

### ZUBEHÖR



BS

RA

TM

MBI

### FR

#### CARACTÉRISTIQUES GÉNÉRALES:

Série composite par 5 tailles de la 25/25 (7/7) à la 47/47 (18/18). Débits de 6.000 m<sup>3</sup>/h à 25.000 m<sup>3</sup>/h. Température maximale de l'air 85°C en continu.

#### CARACTÉRISTIQUES DE FABRICATION:

- Totalemnt construis en tôle d'acier galvanisée.
- Turbine de pales à action de double aspiration.
- Axe de la turbine avec traitement anticorrosion.
- VENTILATEUR LIVRÉ SANS MOTEUR.
- Axe qui sort des deux côtés pour permettre le montage de poulies et courroies de la transmission.
- Montage type cubique avec panneaux latérales qui renforcent l'ensemble du ventilateur.
- Roulements à graisse permanente montés sur antivibratoires.

#### APLICACIONES:

- Unités de climatisation et traitement d'air.
- Caissons de ventilation.
- Aérothermes centrifuges.

#### OPTIONS DISPONIBLES:

Montage complète avec transmission et moteur.

### DE

#### ALLGEMEINE MERKMALE:

Baureihe bestehend aus 5 verschiedenen Größen, von 25/25 (9/9) bis 47/47 (18/18). Luftfördermengen von 6.000 m<sup>3</sup>/h bis 25.000 m<sup>3</sup>/h. Maximale Arbeitstemperatur von 85 °C im Dauerbetrieb.

#### BAULICHE MERKMALE:

- Ventilatoren komplett aus verzinktem Blech hergestellt.
- Mehrschäufel-Turbine mit nach vorn geneigten Schaufelrädern mit doppelter Ansaugung.
- Kraftübertragungswelle mit Rostschutzbehandlung.
- DER VENTILATOR WIRD MIT FREIER WELLE GELIEFERT.
- Die Kraftübertragungswelle steht an beiden Seiten über, um die Montage von Riemenscheibe und Riemen zu ermöglichen.
- Montage des Bautyps Cubic mit Seitentafeln, welche die gesamte Ventilatoreinheit verstärken. Ventilator mit dauergeschmierten Kugellagern, die zur Vermeidung von Schwingungen auf Gummiringen montiert sind.

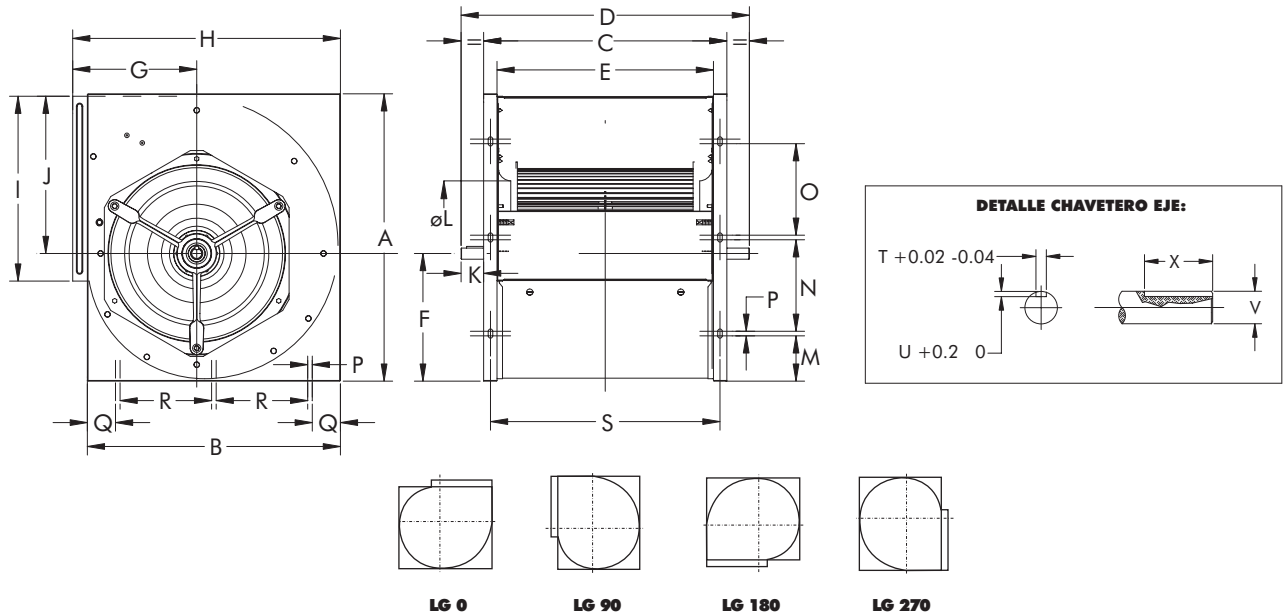
#### ANWENDUNGEN:

- Klimaanlage und Systeme zur Luftbehandlung.
- Einbau in Lüftungskästen.
- Radial-Luftheizungen.

#### AUF ANFRAGE:

Montage des kompletten Ventilators mit Motor, Riemenscheibe und Riemen.

**BVC**



**DIMENSIONES / DIMENSIONS / ENCOMBREMENT / ABMESSUNGEN (mm)**

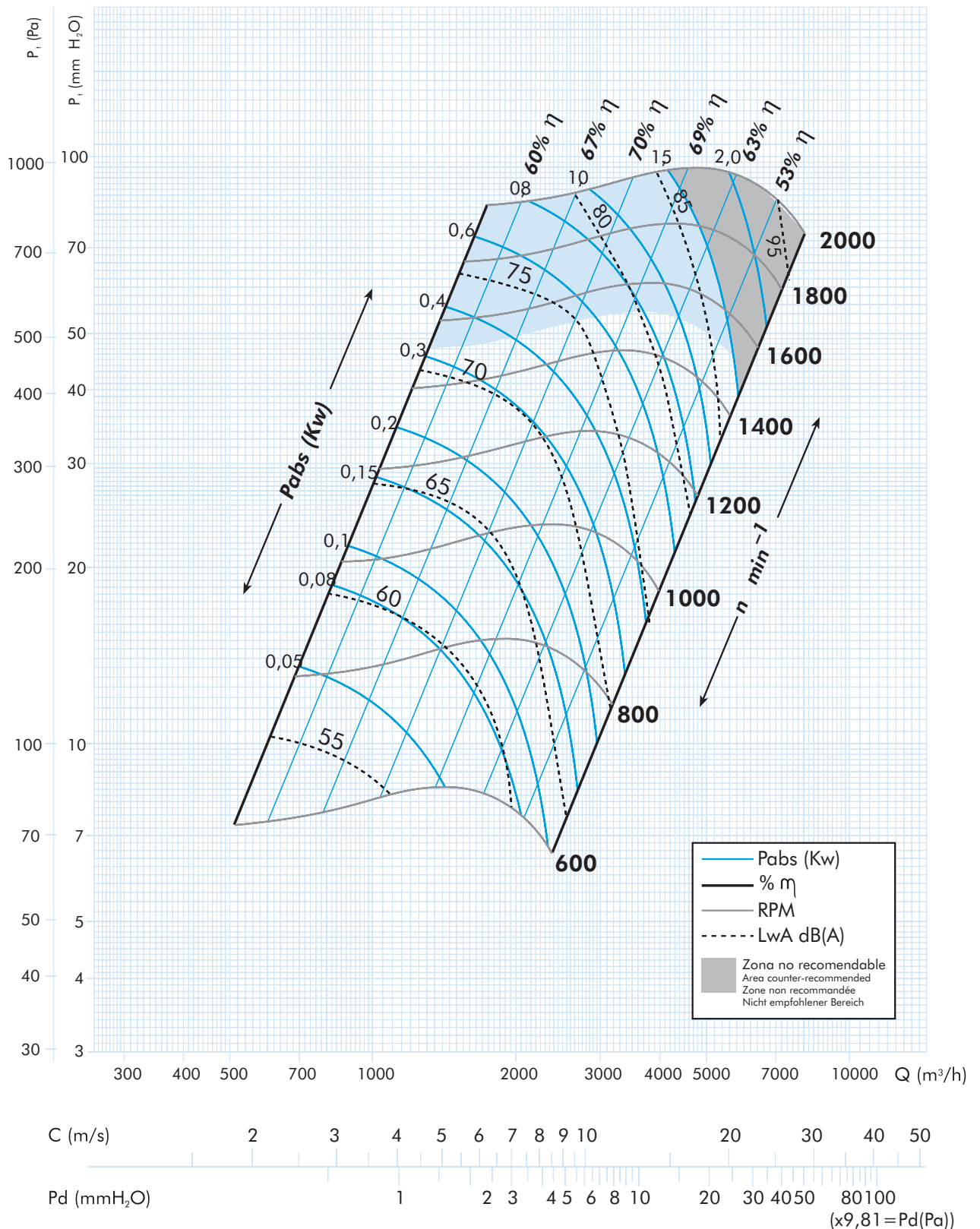
| Model             | A   | B   | C   | D   | E   | F   | G   | H   | I   | J   | K  | L   | M   | N   |
|-------------------|-----|-----|-----|-----|-----|-----|-----|-----|-----|-----|----|-----|-----|-----|
| BVC 25/25 (9/9)   | 397 | 352 | 351 | 440 | 301 | 181 | 184 | 383 | 260 | 216 | 45 | 200 | 49  | 135 |
| BVC 28/28 (10/10) | 455 | 398 | 380 | 470 | 330 | 205 | 198 | 426 | 291 | 250 | 45 | 220 | 61  | 152 |
| BVC 33/33 (12/12) | 534 | 468 | 446 | 546 | 396 | 243 | 230 | 497 | 341 | 291 | 50 | 260 | 58  | 195 |
| BVC 39/39 (15/15) | 628 | 553 | 533 | 630 | 473 | 285 | 271 | 585 | 404 | 343 | 49 | 321 | 99  | 200 |
| BVC 47/47 (18/18) | 748 | 653 | 616 | 728 | 556 | 335 | 311 | 685 | 483 | 413 | 56 | 397 | 109 | 250 |

| Model             | O   | P  | Q  | R   | S   | T | U   | V  | X  |
|-------------------|-----|----|----|-----|-----|---|-----|----|----|
| BVC 25/25 (9/9)   | 135 | 10 | 30 | 135 | 329 | 6 | 3,5 | 20 | 33 |
| BVC 28/28 (10/10) | 152 | 10 | 30 | 152 | 369 | 6 | 3,5 | 20 | 33 |
| BVC 33/33 (12/12) | 195 | 10 | 30 | 195 | 424 | 8 | 4   | 25 | 46 |
| BVC 39/39 (15/15) | 200 | 10 | 60 | 200 | 503 | 8 | 4   | 25 | 52 |
| BVC 47/47 (18/18) | 250 | 10 | 60 | 250 | 586 | 8 | 4   | 25 | 52 |

| Model     | Pulg. | R.P.M max. | CV  | m <sup>3</sup> /h | Kg |
|-----------|-------|------------|-----|-------------------|----|
| BVC 25/25 | 9/9   | 1.500      | 2   | 6.000             | 12 |
| BVC 28/28 | 10/10 | 1.300      | 3   | 7.500             | 14 |
| BVC 33/33 | 12/12 | 1.200      | 4   | 11.000            | 22 |
| BVC 39/39 | 15/15 | 1.100      | 5,5 | 16.000            | 33 |
| BVC 47/47 | 18/18 | 900        | 7,5 | 25.000            | 45 |

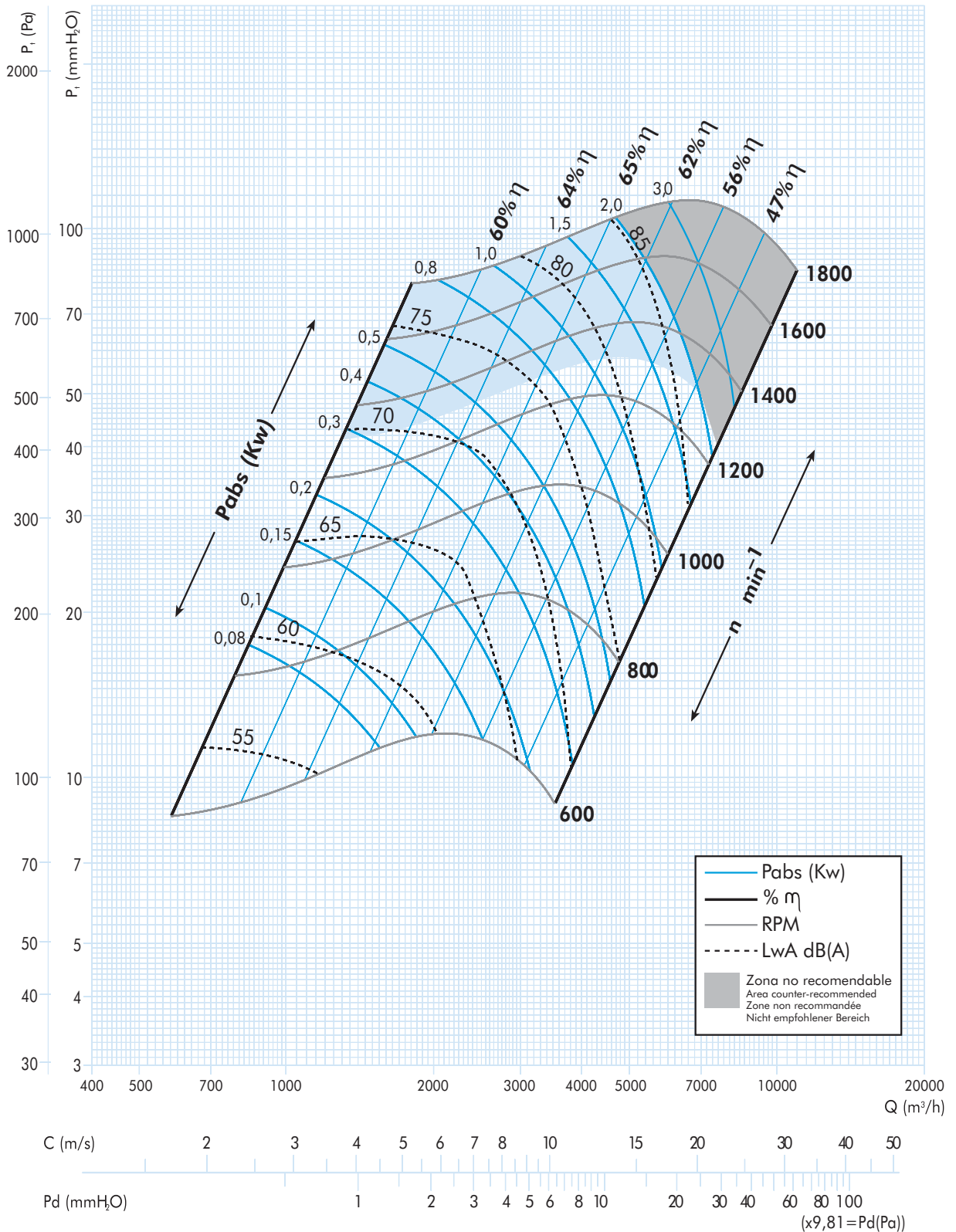
**BV, BVC**

**25/25 (9/9)**



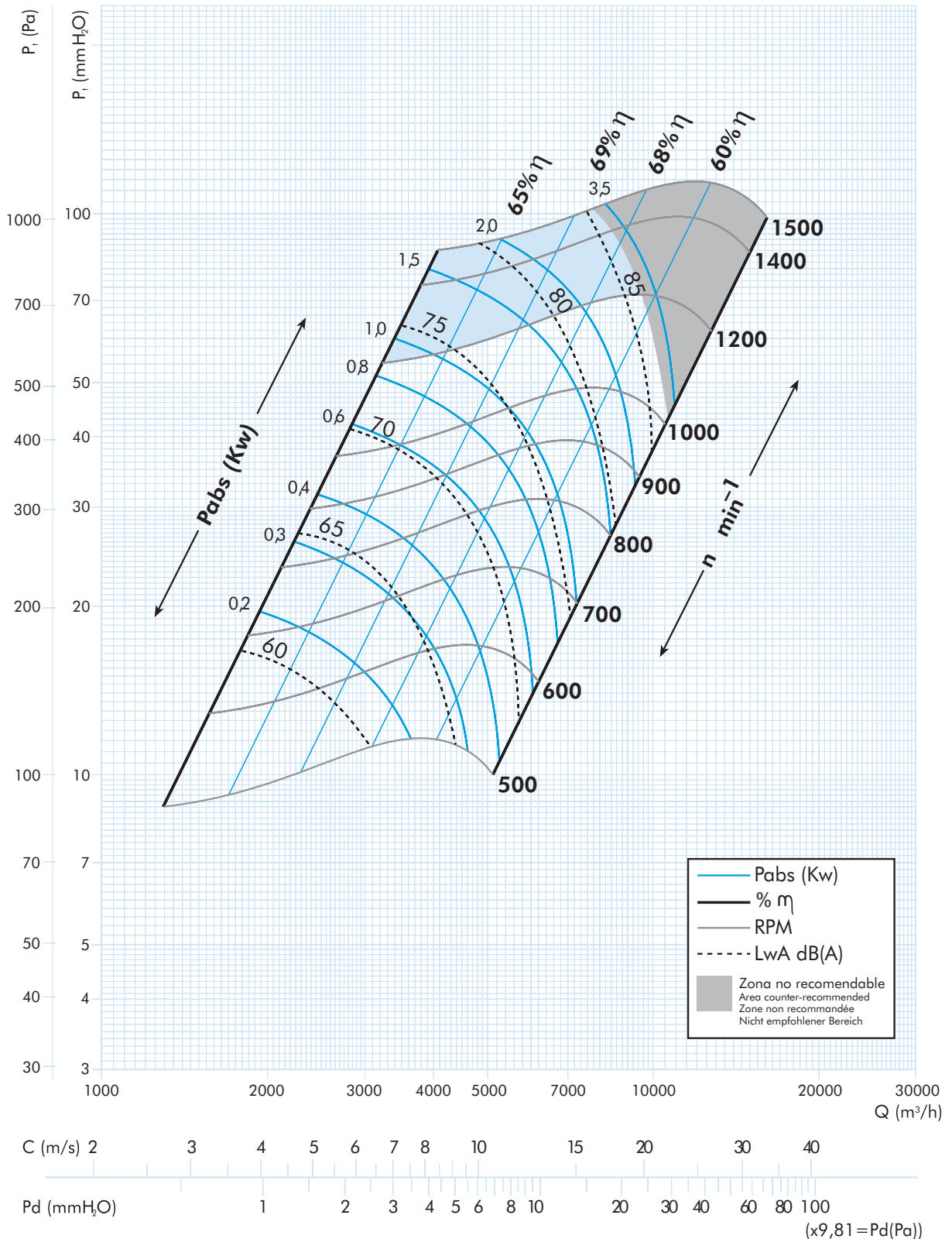
**BV, BVC**

**28/28 (10/10)**



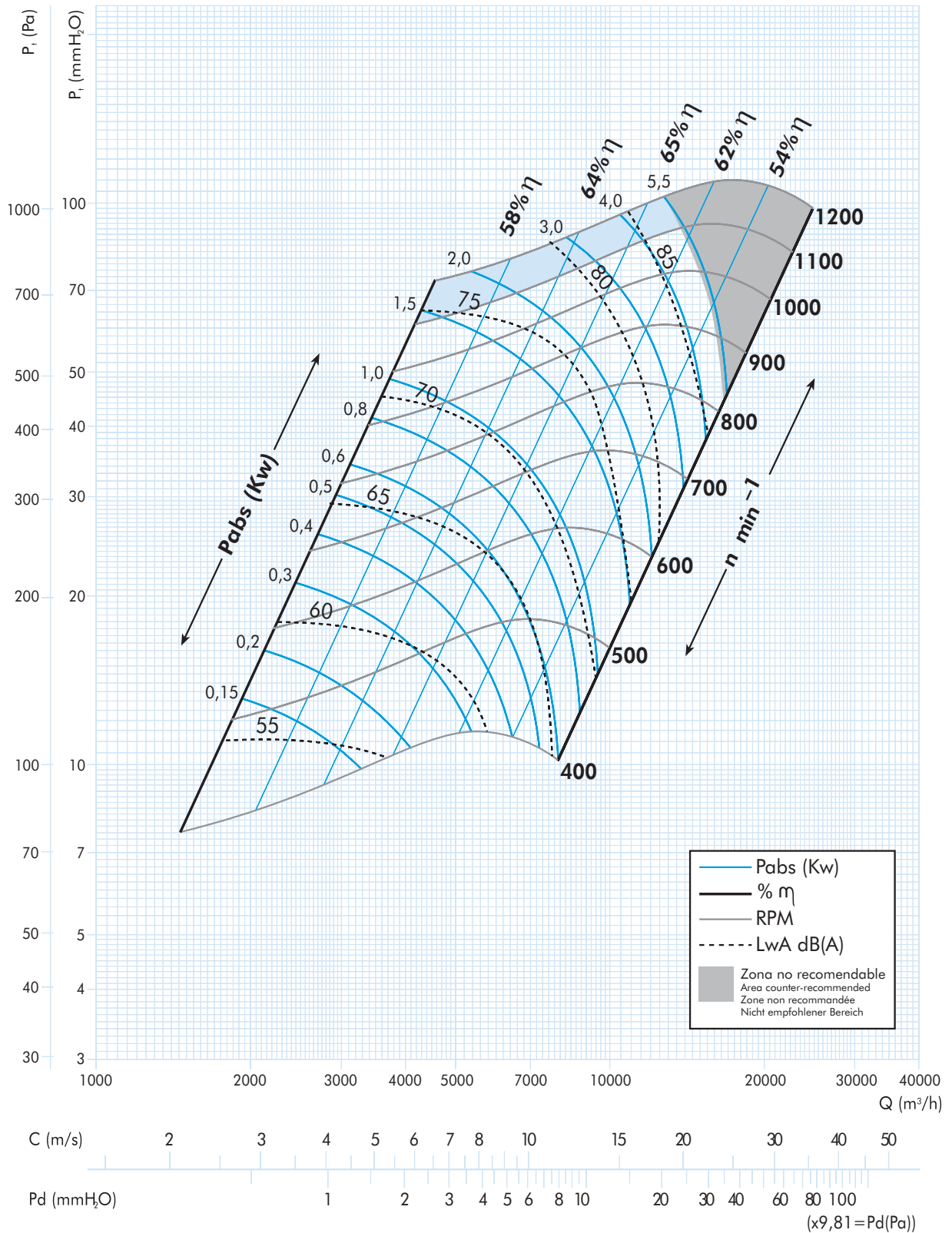
**BV, BVC**

**33/33 (12/12)**



**BV, BVC,  
BVCR**

**39/39 (15/15)**



**BV, BVC,  
BVCR**

**47/47 (18/18)**

